
Pièces jointes au dossier de demande d'enregistrement d'une installation classée pour la protection de l'environnement

PIECE JOINTE N° 3

Plan d'ensemble avec voisinage jusqu'à une distance de 35 m

Rubrique 2221

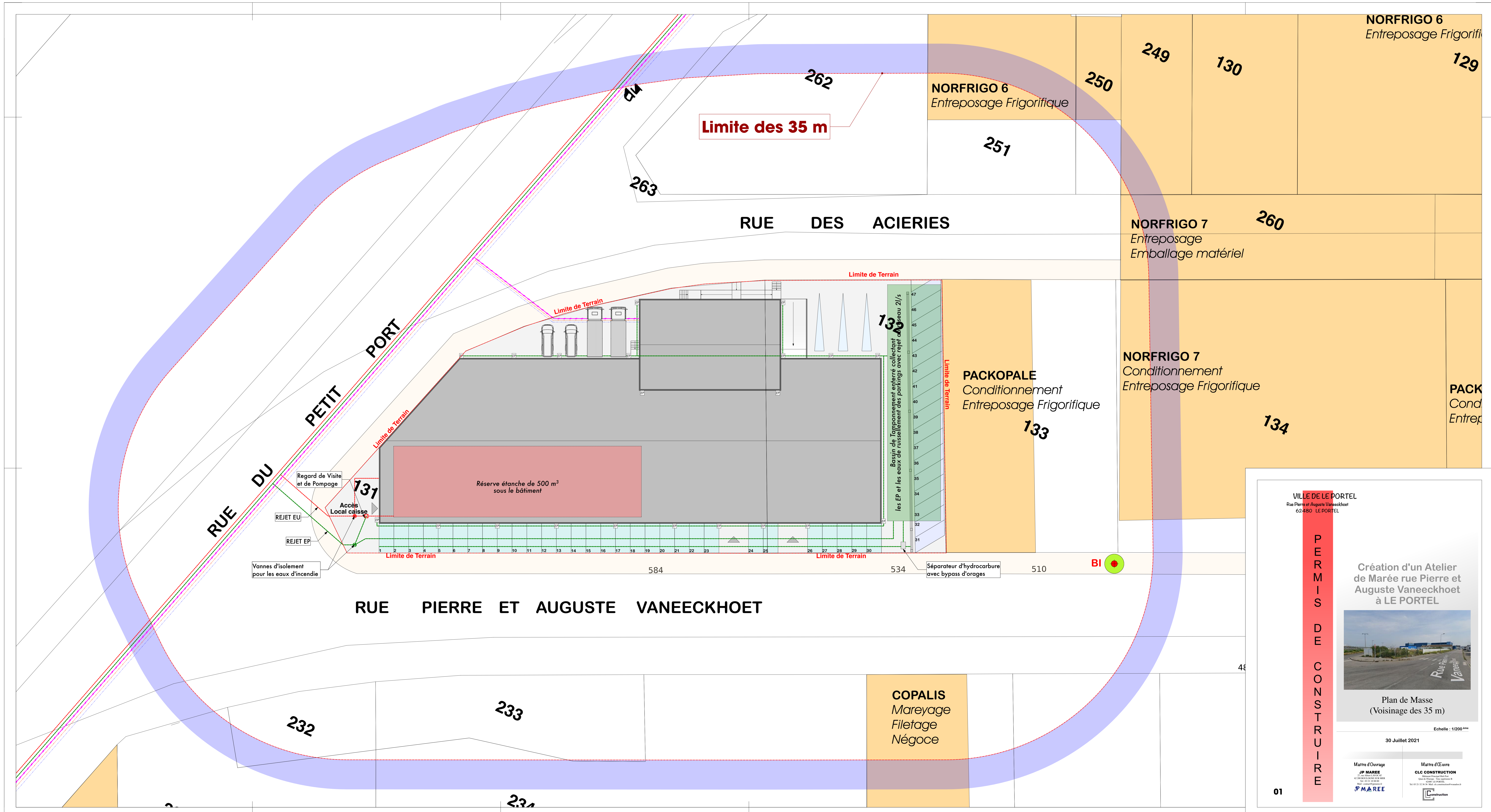
Version 1
29/10/2021



Demandeur :
JP Marée
27 rue Albert Lavocat
62200 BOULOGNE SUR MER



Etablissement faisant l'objet de la demande :
Projet JP Marée
rue Vanheeckoet
62480 LE PORTEL



VILLE DE LE PORTEL
Rue Pierre et Auguste Vaneeckhoet
62480 LE PORTEL

**P E R M I S
D E
C O N S T R U I R E**

Création d'un Atelier
de Marée rue Pierre et
Auguste Vaneeckhoet
à LE PORTEL

Plan de Masse
(Voisinage des 35 m)

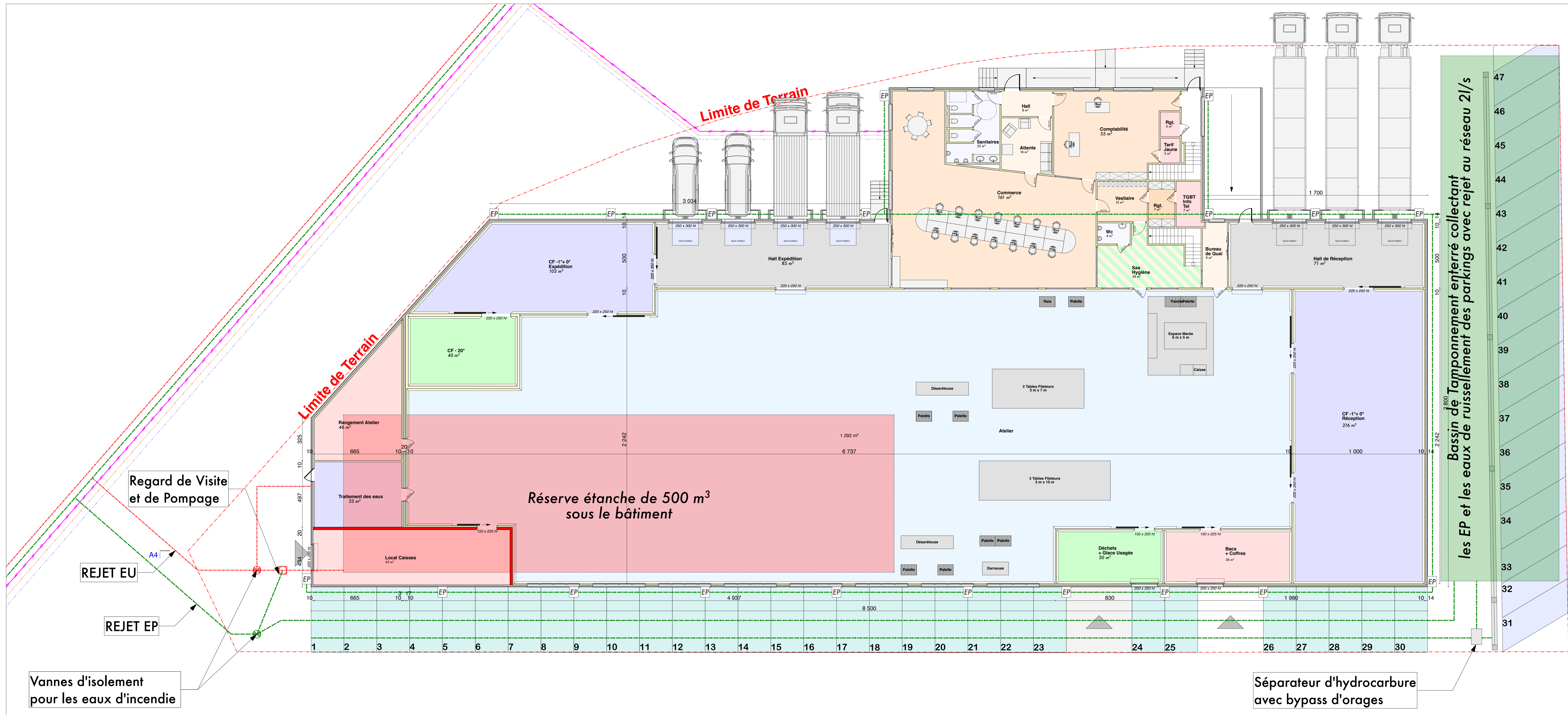
Echelle : 1/200^{ème}

30 Juillet 2021

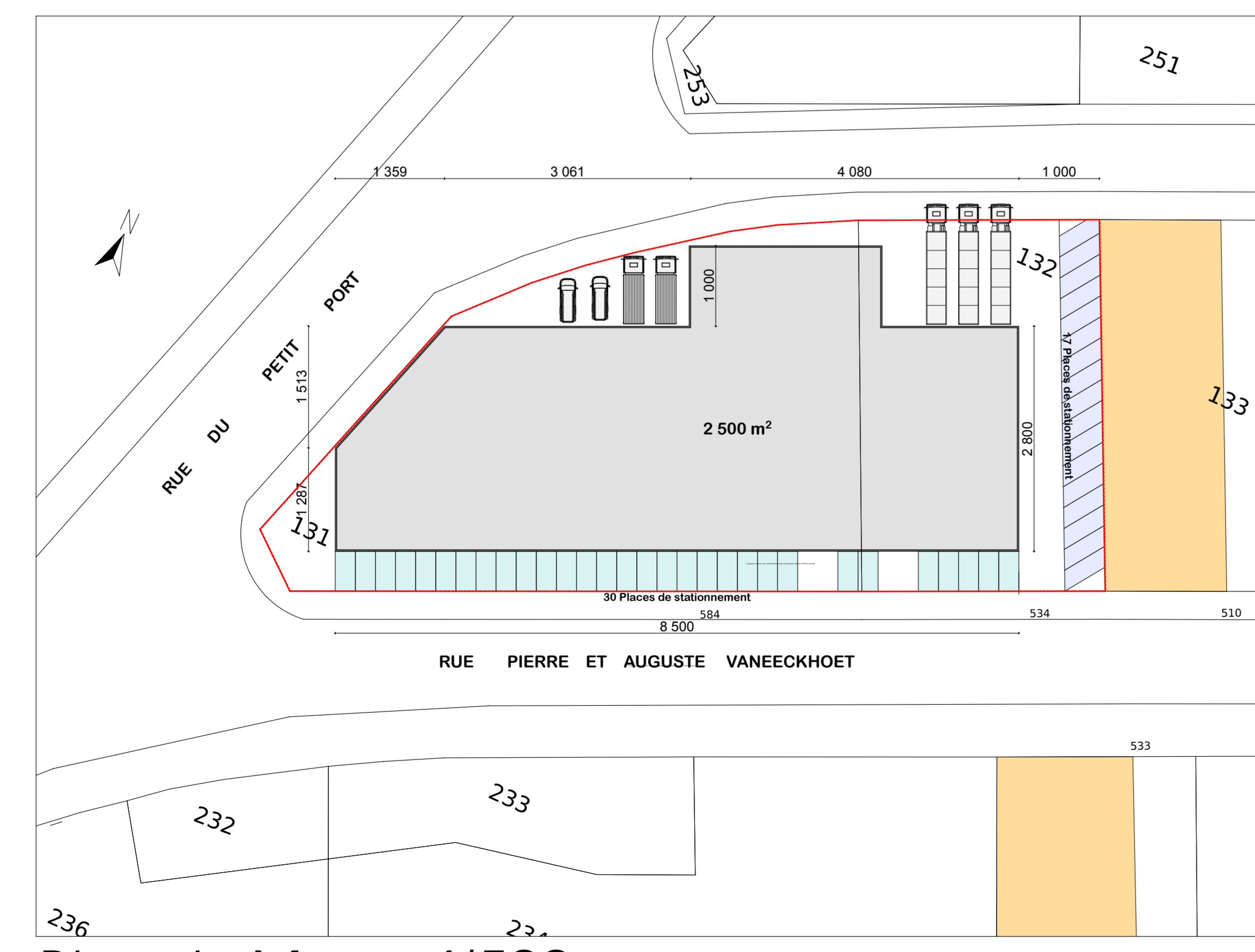
Maitre d'Ouvrage
J P MAREE
12 Rue Pierre et Auguste Vaneeckhoet
62480 LE PORTEL
Tel : 03 20 37 37 00

Maitre d'œuvre
CLC CONSTRUCTION
10 Rue Pierre et Auguste Vaneeckhoet
62480 LE PORTEL
Tel : 03 20 37 37 00

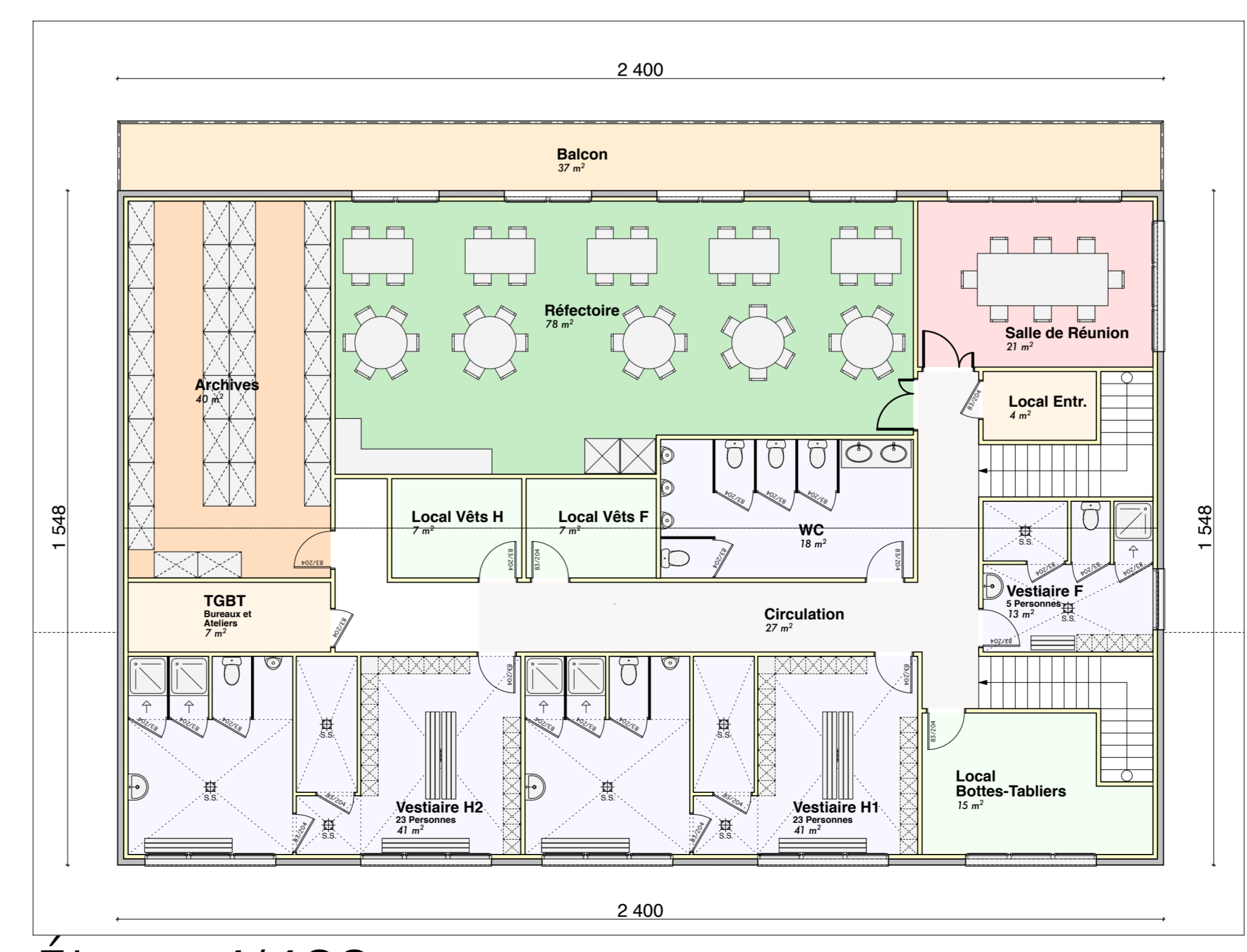
01



Rez de Chaussée 1/100



Plan de Masse 1/500



Étage 1/100

VILLE DE LE PORTEL
Rue Pierre et Auguste Vaneeckhoet
62480 LE PORTEL

**P E R M I S
D E
C O N S T R U I R E**

Création d'un Atelier de Marée rue Pierre et Auguste Vaneeckhoet à LE PORTEL

Plan Rez de Chaussée et Etage

Echelle : 1/100^{mm}

30 Juillet 2021

Maître d'Ouvrage: **JP MAREE**
Maître d'Œuvre: **CLC CONSTRUCTION**

03